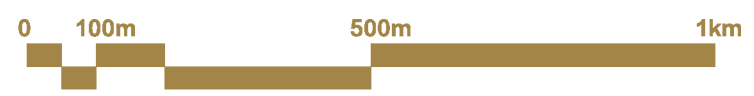


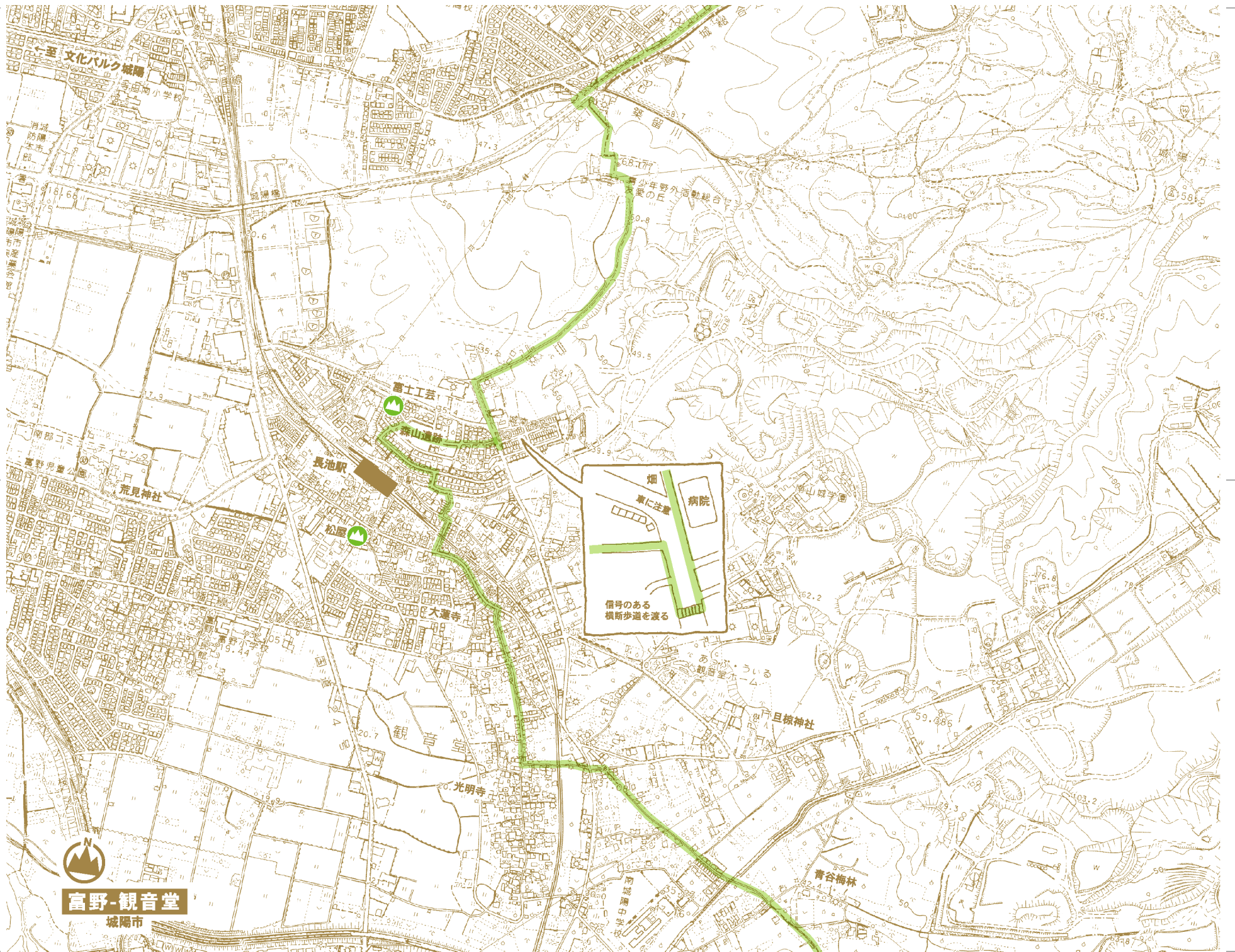
宇治市



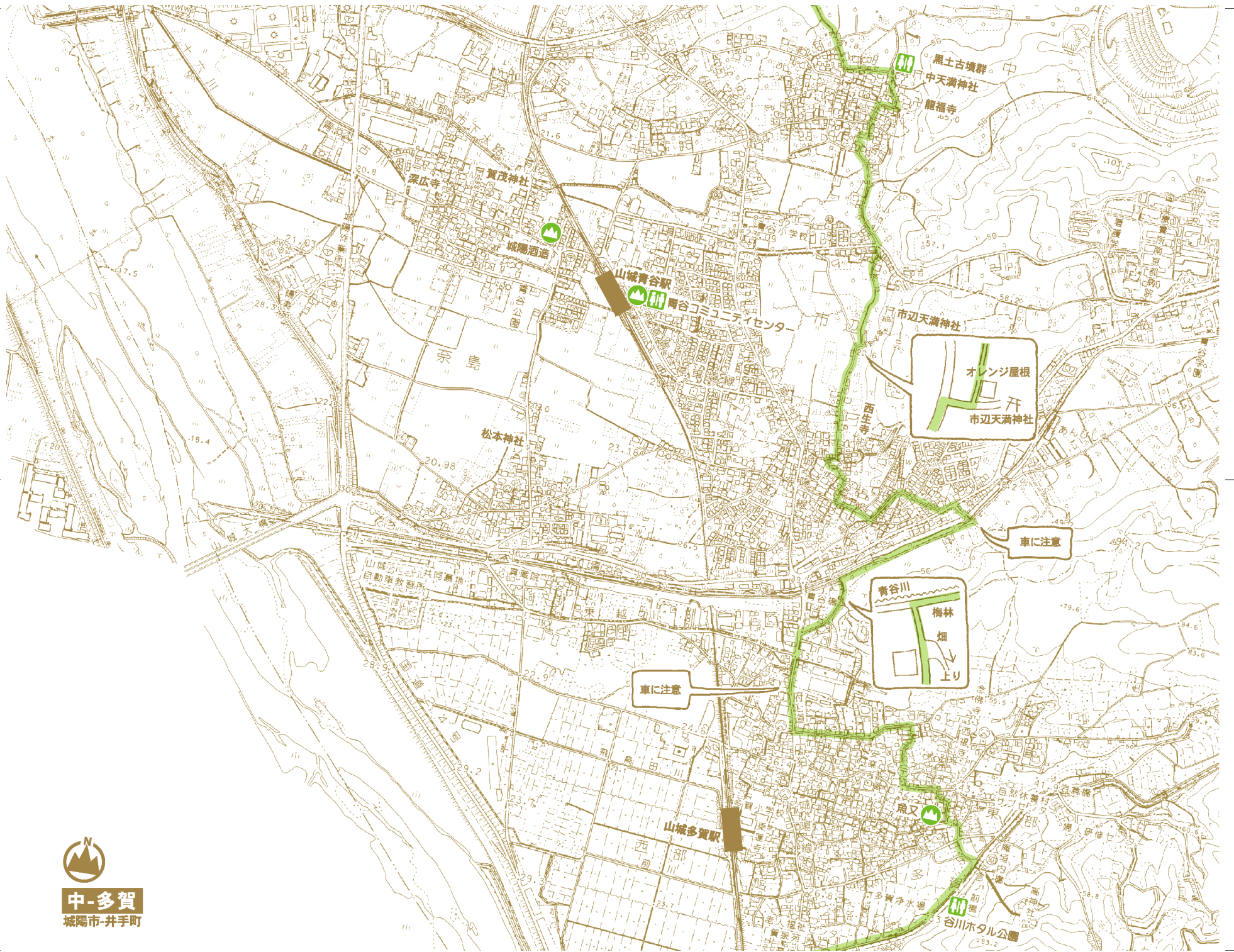
縮尺 1/11,000
道のり約25km (城陽～市坂/平成16年10月1日現在)

-  山背古道
-  まちかど案内所
-  トイレ
-  駐車場





富野-観音堂
城陽市



中・多賀
城陽市-井手町

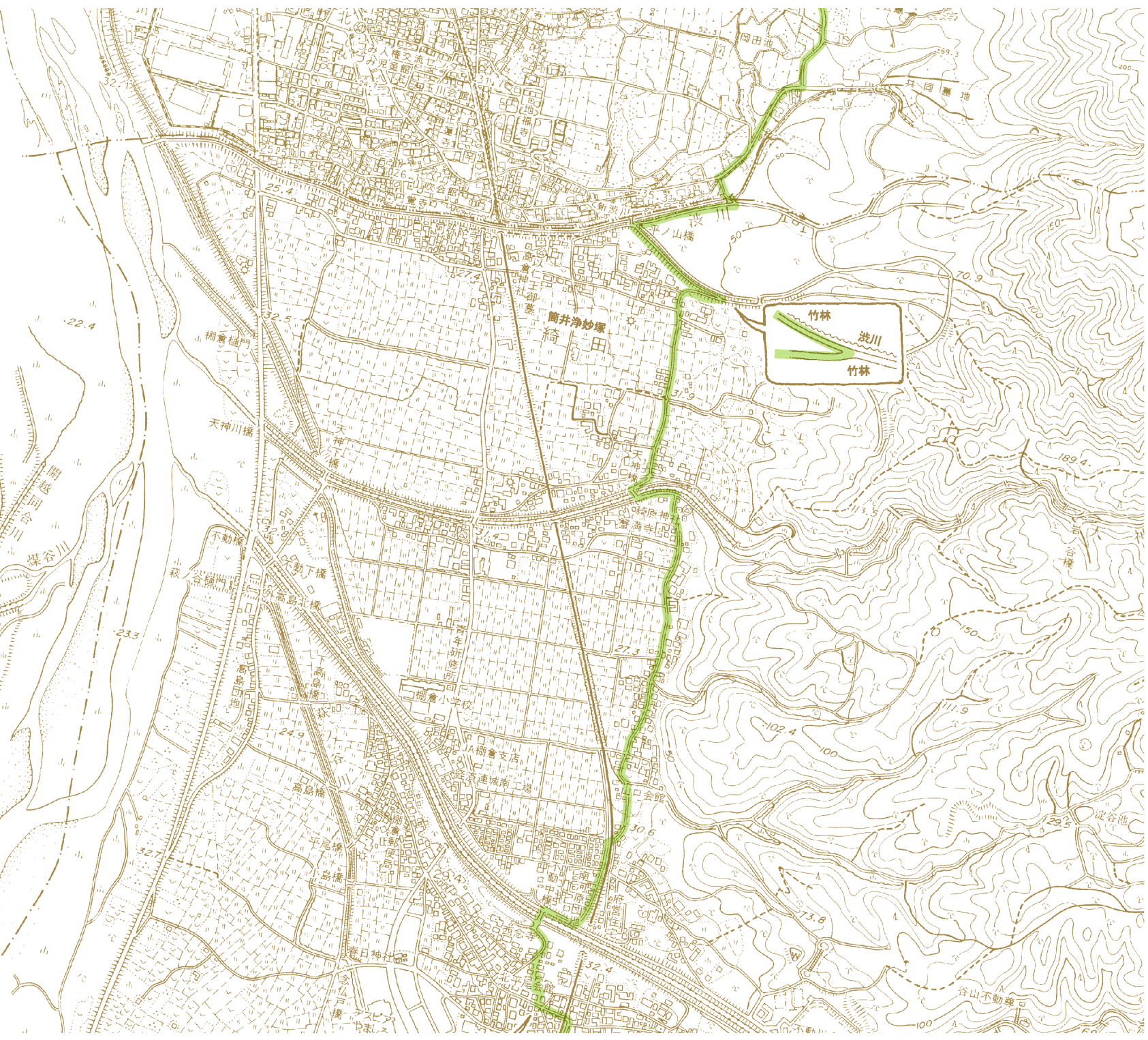
京 田 辺 市

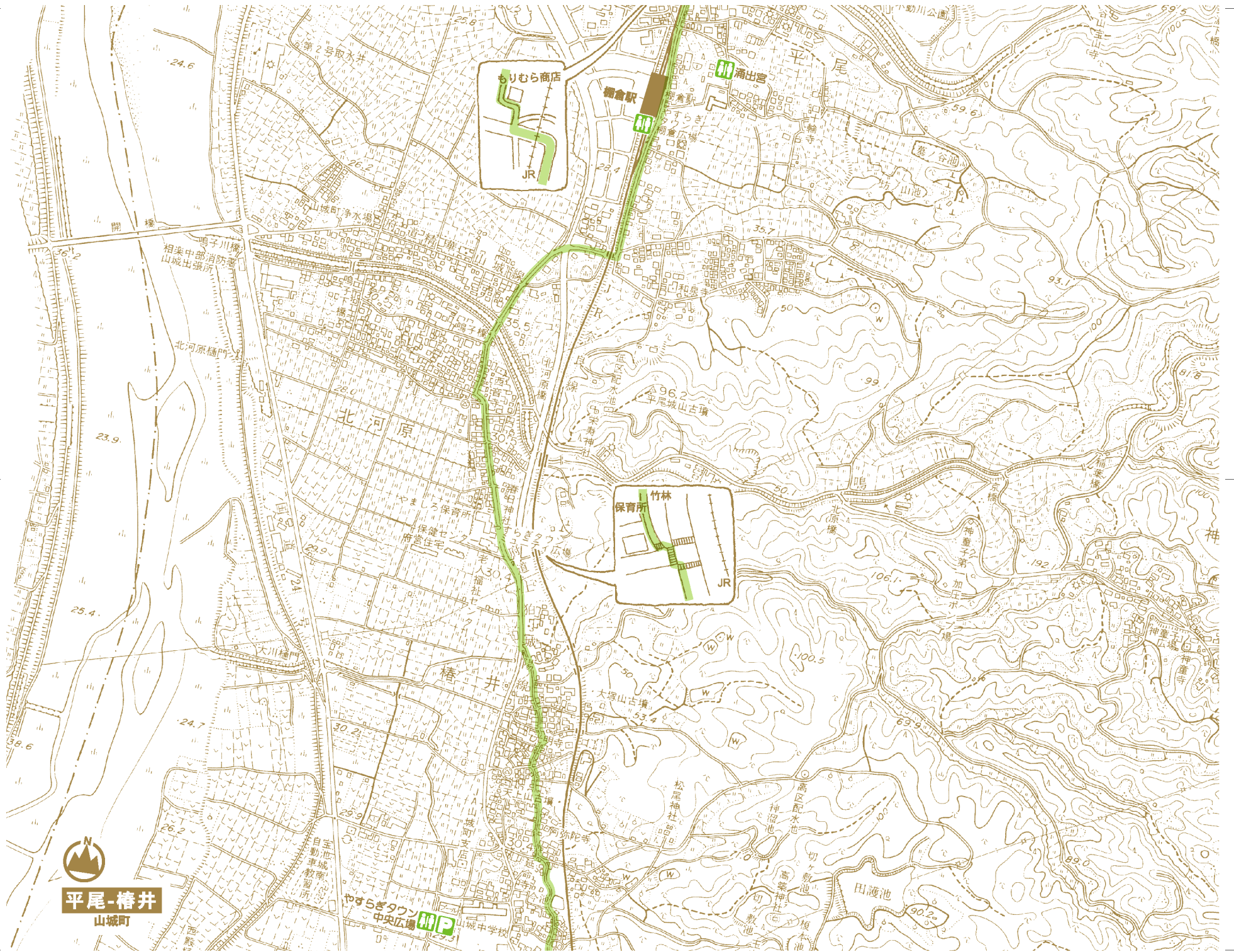


多賀-井手
井手町

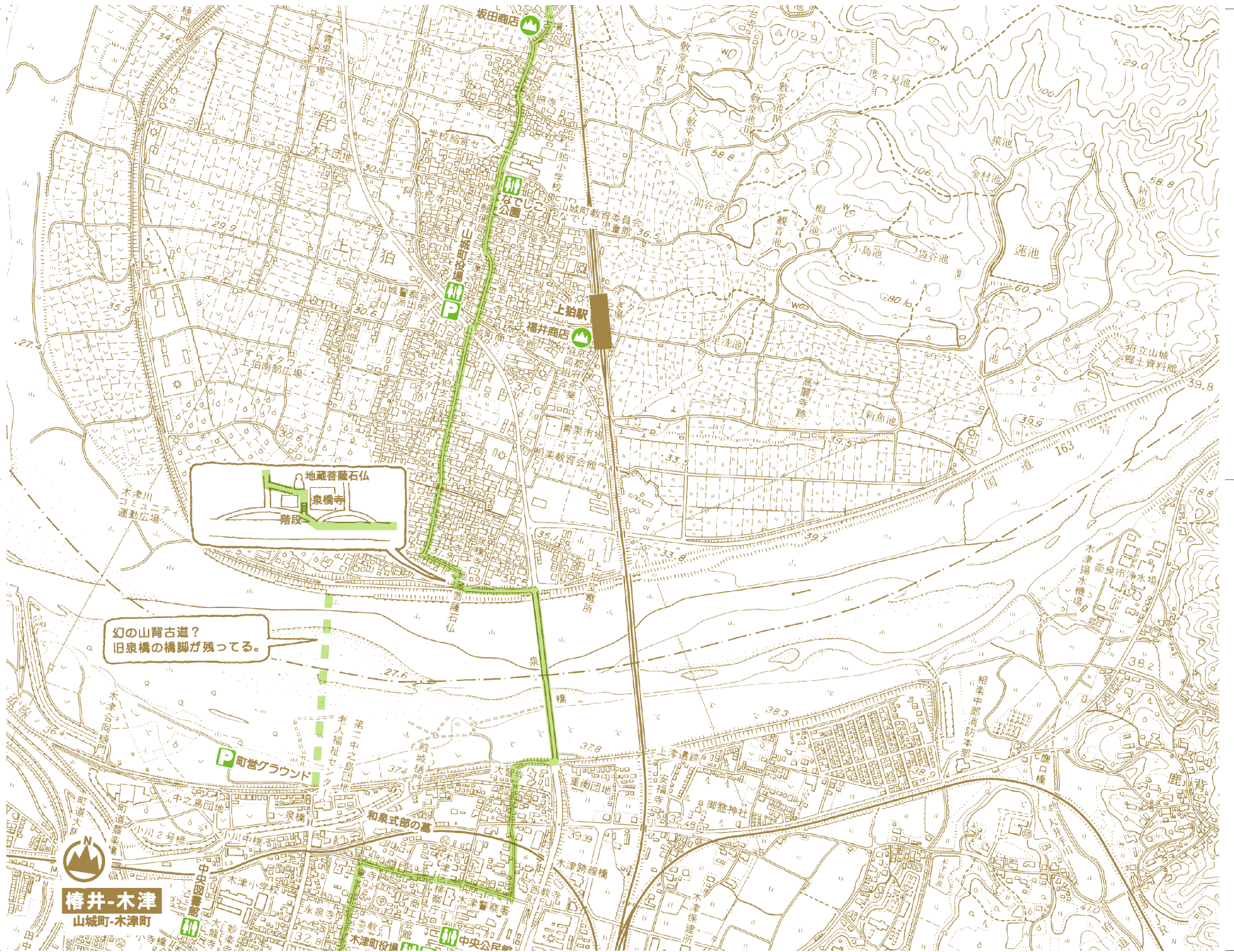


井手-綺田
井手町-山城町





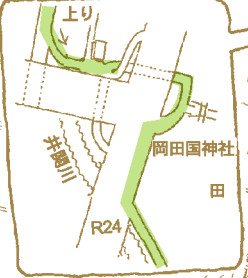
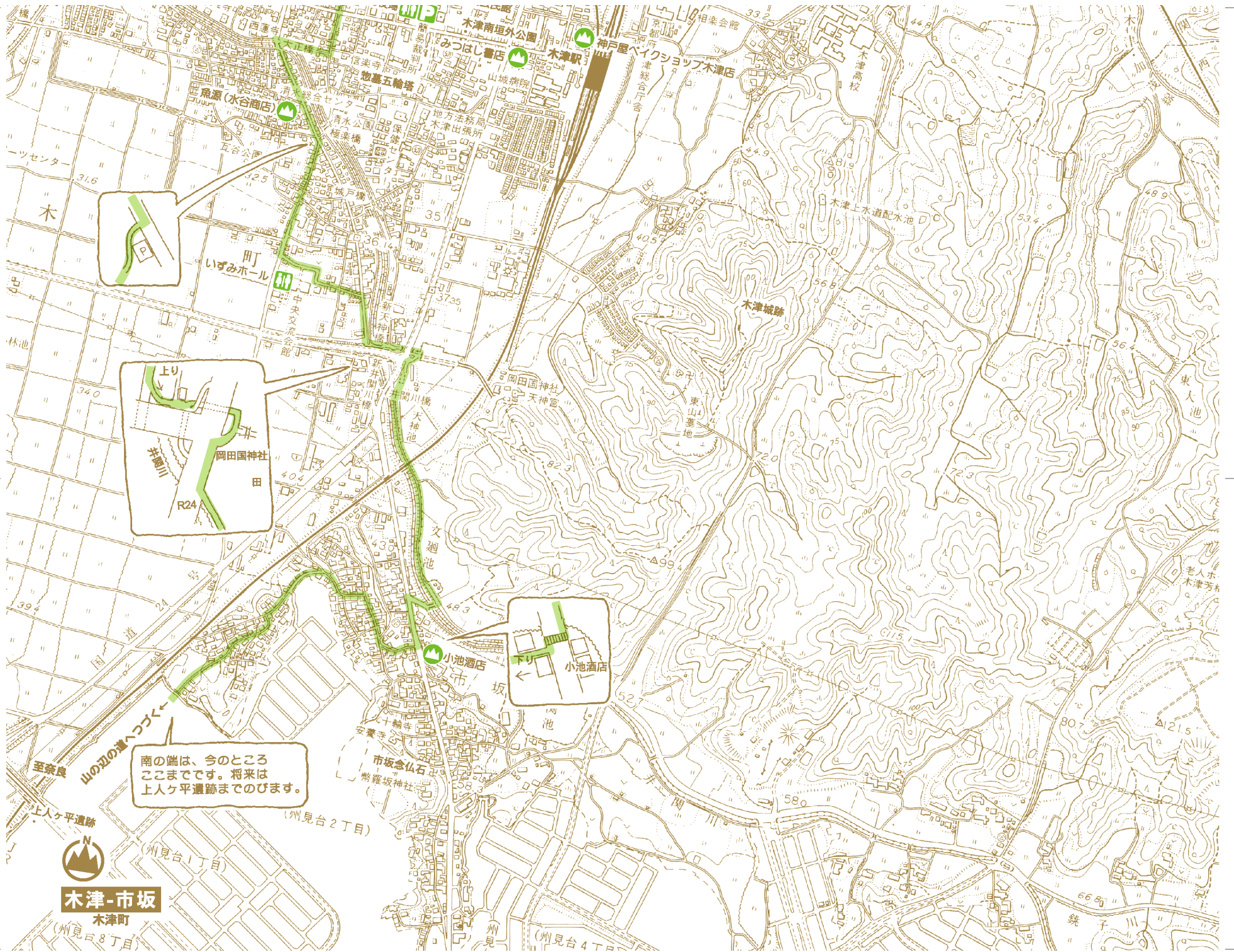
平尾-椿井
山城町



幻の山背古道?
旧泉橋の橋脚が残ってる。



橋井-木津
山城町-木津町



南の端は、今のところ
ここまでです。将来は
上人ヶ平遺跡までのびます。



木津-市坂

木津町

(州見台8丁目)

